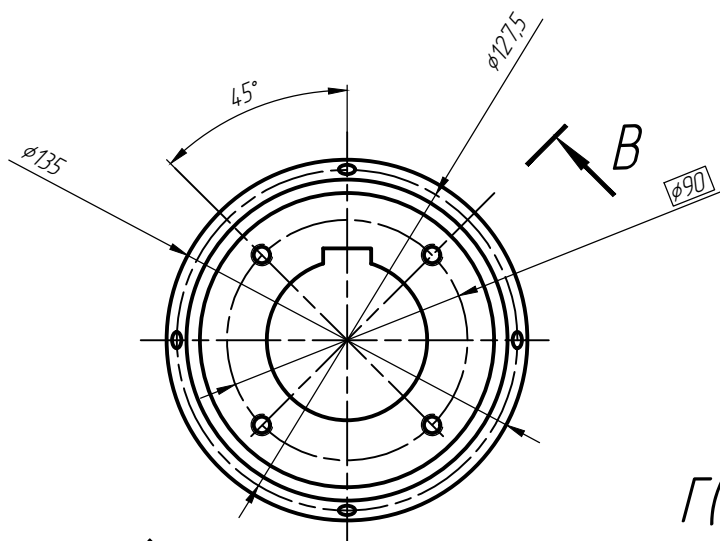
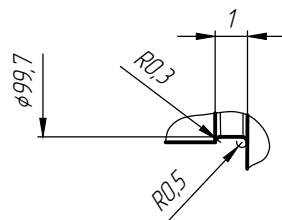


970'00'Э0'00'Ю-70

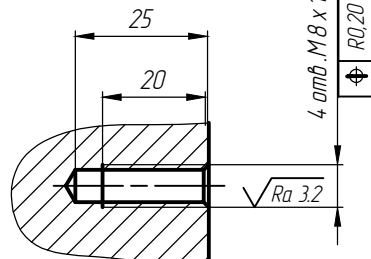
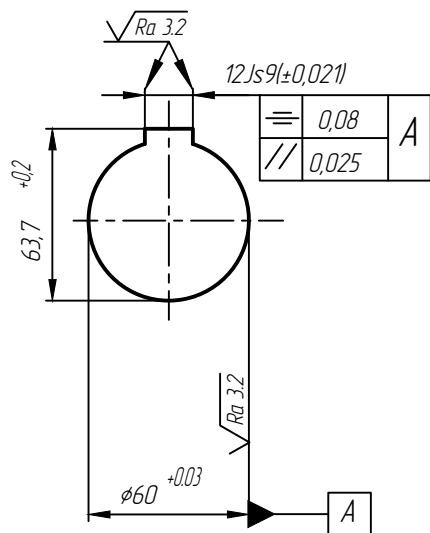


B

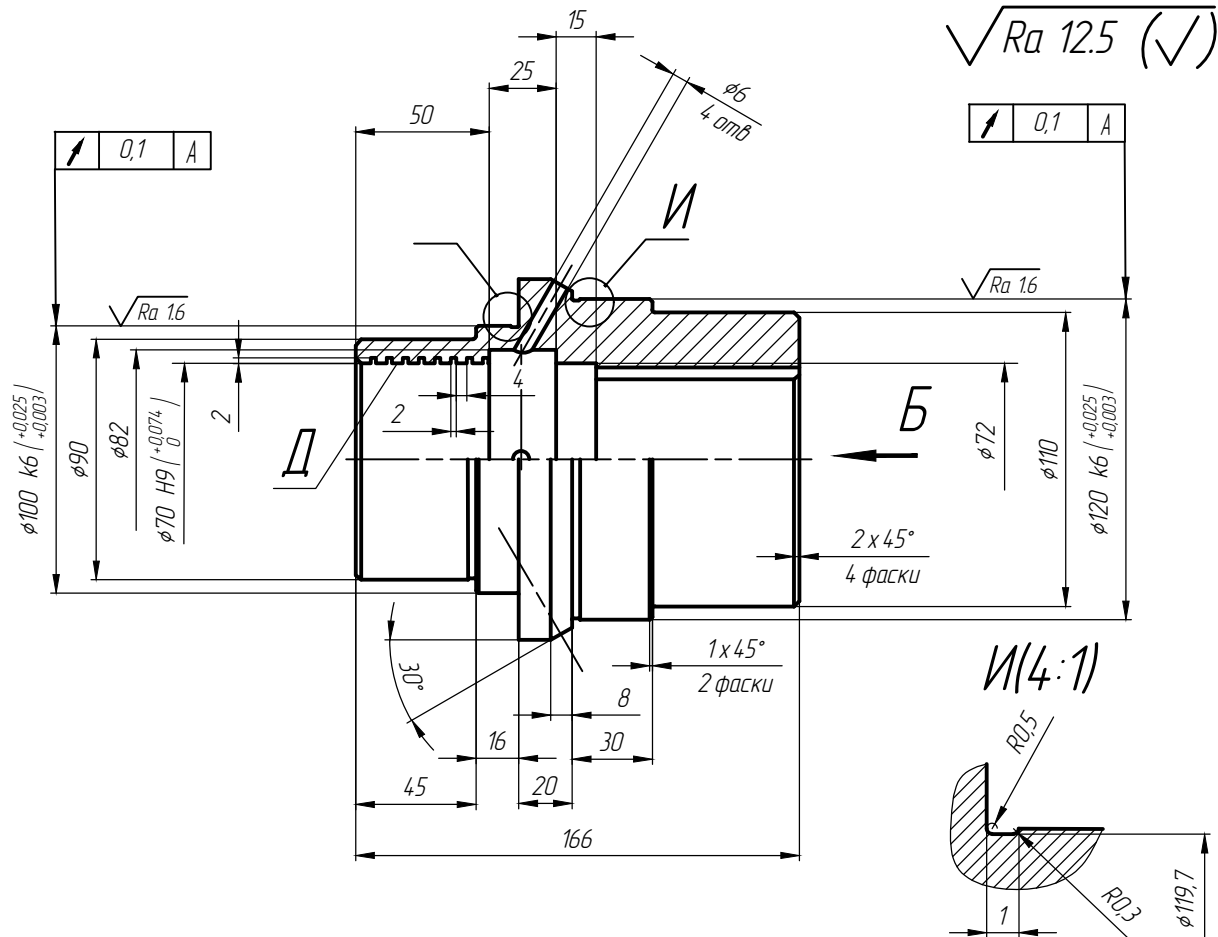
Г(4:1)



B-B(2:1)



Экземпляр №



- 35...40 HRC.
- "Д"- маслоотводная канавка резьбовая (шаг 6), нарезание -правое)
- Общие допуски по ГОСТ 30893.1: H14, h14, $\pm IT \frac{14}{2}$.

Водоподготовка. Насос 15.

04-0100.03.00.046

Изм.	Лист	№ докум.	Подп.	Дата	Втулка для подшипников	Лист	Масса	Масштаб
Разраб.		Дьяконов		17.03.25			7,36	1:2
Пров.		Исмагилов						
Т. контр.		Нурисламов						
Н. контр.								
Утв.		Бочаров						
Сталь 35 ГОСТ 1050-2013						Лист	Листов	1